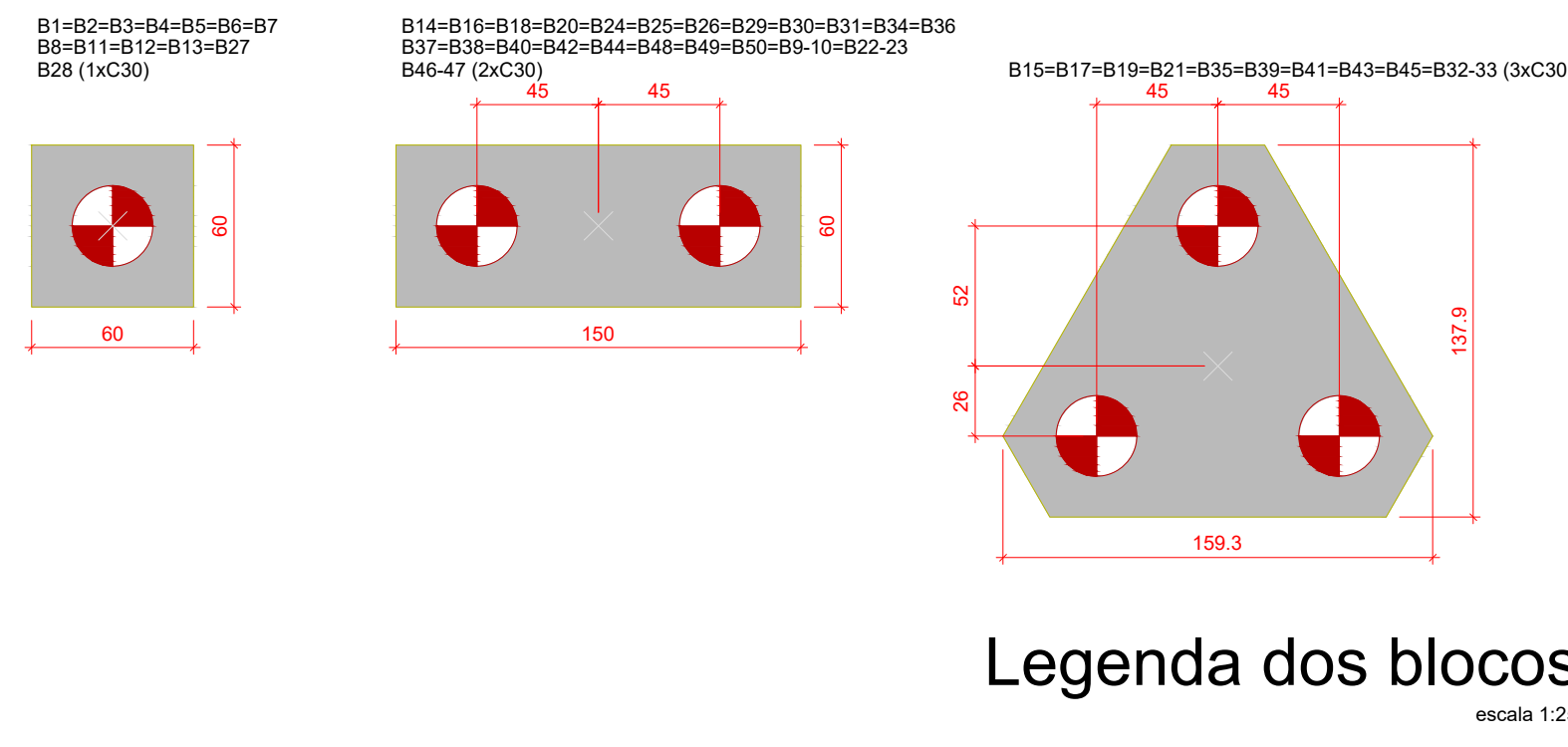


Planta de localização
escala 1:50



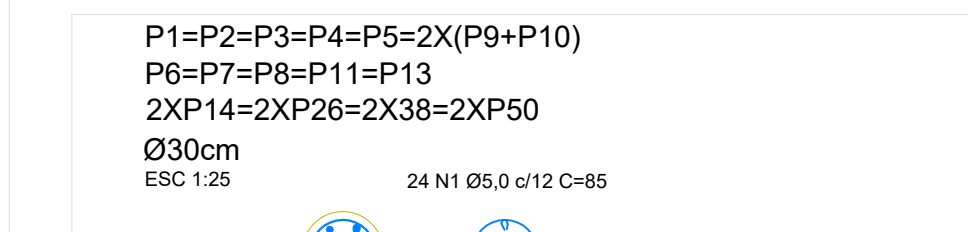
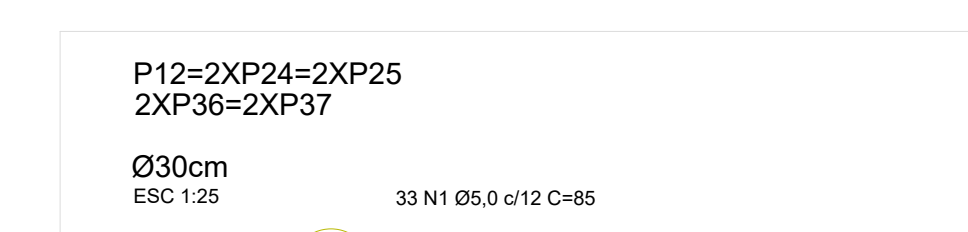
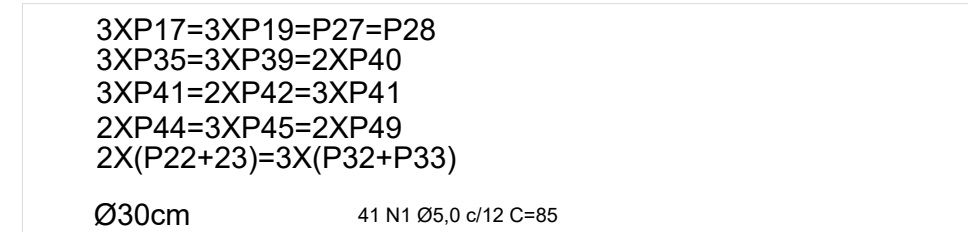
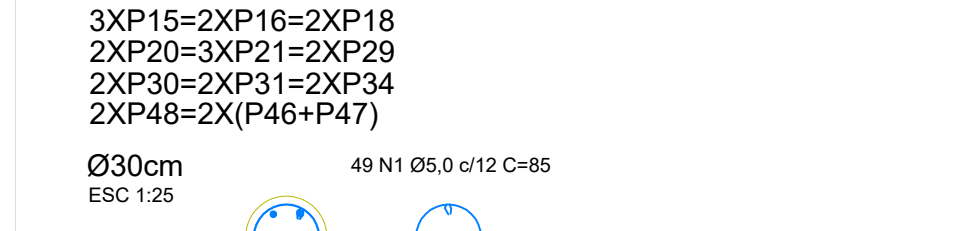
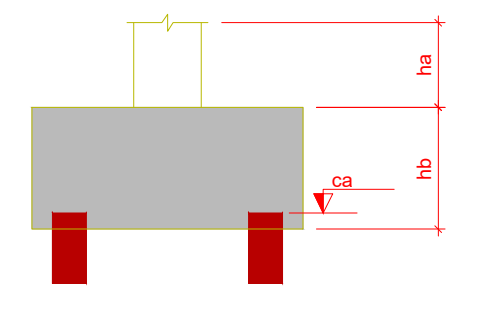
Legenda dos blocos
escala 1:25

Nome	Seção	X (cm)	Y (cm)	Carga Máx. (kN)	Carga Min. (kN)	Pilar		Mx Máximo (kgf m)		My Máximo (kgf m)		Fx Máximo (kN)		Fy Máximo (kN)		Lado B (cm)		Lado H (cm)	Nº de blocos	Nº de estacas	cm
						Positivo	Negativo	Positivo	Negativo	Positivo	Negativo	Positivo	Negativo	Positivo	Negativo	cm	cm				
P1	15x30	-665.00	917.50	3.7	1.2	200	300	100	200	0.0	-0.2	0.3	-0.3	60	0	55	1	C30	-40		
P2	15x30	-297.50	917.50	4.4	3.3	100	200	100	200	0.1	-0.2	0.1	0.0	60	0	55	1	C30	-40		
P3	15x30	-77.50	917.50	4.9	2.9	200	100	200	100	0.1	-0.2	0.1	-0.2	60	0	55	1	C30	-40		
P4	15x30	452.50	917.50	4.4	3.3	100	200	100	200	0.1	-0.2	0.1	0.0	60	0	55	1	C30	-40		
P5	15x30	827.50	917.50	4.5	2.9	200	100	200	100	0.1	-0.2	0.1	-0.2	60	0	55	1	C30	-40		
P6	15x30	1202.50	917.50	4.4	3.3	100	200	100	200	0.1	-0.2	0.1	0.0	60	0	55	1	C30	-40		
P7	15x30	1577.50	917.50	4.5	2.9	200	100	200	100	0.1	-0.2	0.1	-0.2	60	0	55	1	C30	-40		
P8	15x30	1952.50	917.50	4.9	3.4	100	200	100	200	0.1	-0.2	0.1	0.0	60	0	55	1	C30	-40		
P9	15x30	2336.50	917.50	4.9	3.3	200	100	100	200	0.1	-0.2	0.1	-0.2	60	0	55	1	C30	-40		
P10	15x30	2530.50	917.50	4.9	3.3	200	100	100	200	0.1	-0.2	0.1	-0.2	60	0	55	1	C30	-40		
P11	15x30	2668.00	917.50	4.9	3.3	200	100	100	200	0.1	-0.2	0.1	-0.2	60	0	55	1	C30	-40		
P12	15x30	2805.50	917.50	4.9	3.3	200	100	100	200	0.1	-0.2	0.1	-0.2	60	0	55	1	C30	-40		
P13	15x30	2990.50	917.50	4.9	3.3	200	100	100	200	0.1	-0.2	0.1	-0.2	60	0	55	1	C30	-40		
P14	15x30	3145.50	917.50	4.9	3.3	200	100	100	200	0.1	-0.2	0.1	-0.2	60	0	55	1	C30	-40		
P15	15x30	3305.50	917.50	4.9	3.3	200	100	100	200	0.1	-0.2	0.1	-0.2	60	0	55	1	C30	-40		
P16	15x30	-665.00	745.00	4.6	1.7	400	500	600	0	0.1	0.0	0.4	-0.4	60	0	55	1	C30	-40		
P17	15x30	-297.50	745.00	10.1	7.6	500	600	0	300	0.0	-0.4	0.7	-0.7	60	0	55	2	C30	-45		
P18	15x30	-77.50	745.00	24.9	17.6	0	-1500	300	-300	0.2	0.0	0.9	0.0	159	138	0	60	3	C30	-45	
P19	15x30	452.50	745.00	17.8	13.8	500	600	0	-1500	300	0.0	-0.1	-0.1	0.0	159	138	0	60	3	C30	-45
P20	15x30	827.50	745.00	22.8	16.3	100	-1500	300	-300	0.2	-0.2	0.8	0.0	159	138	0	60	3	C30	-45	
P21	15x30	1202.50	745.00	17.9	13.9	500	600	0	0	0.1	0.0	0.4	-0.3	150	60	0	55	2	C30	-40	
P22	15x30	1577.50	745.00	22.8	16.3	100	-1500	300	-300	0.1	-0.1	0.8	0.0	159	138	0	60	3	C30	-45	
P23	15x30	1952.50	745.00	17.8	13.8	500	600	0	-1500	300	0.0	0.1	0.1	0.0	159	138	0	60	3	C30	-45
P24	15x30	2336.50	745.00	11.4	8.5	300	500	100	0	0.1	0.0	0.5	0.0	150	60	0	55	2	C30	-40	
P25	15x30	2530.50	745.00	11.5	8.6	400	600	0	0	0.1	0.0	0.5	0.0	150	60	0	55	2	C30	-40	
P26	15x30	2668.00	745.00	8.8	6.3	400	600	100	0	0.2	0.0	0.5	-0.3	150	60	0	55	2	C30	-40	
P27	15x30	2805.50	745.00	7.5	4.3	400	600	100	0	0.0	0.0	-0.2	-0.4	60	0	55	1	C30	-40		
P28	15x30	2990.50	745.00	7.5	5.3	400	600	100	0	0.1	0.0	0.6	-0.4	60	0	55	1	C30	-40		
P29	15x30	3145.50	745.00	18.7	12.5	1200	-1200	100	0	0.1	0.0	0.7	-0.7	150	60	0	50	2	C30	-35	
P30	15x30	3305.50	745.00	18.0	12.7	1200	-1200	100	0	0.1	0.0	0.7	-0.7	150	60	0	50	2	C30	-35	
P31	15x30	-665.00	415.00	18.7	12.6	1200	-1200	100	0	0.1	0.0	0.7	-0.7	150	60	0	50	2	C30	-35	
P32	15x30	-297.50	415.00	18.7	12.6	1200	-1200	100	0	0.1	0.0	0.7	-0.7	150	60	0	50	2	C30	-35	
P33	15x30	-77.50	415.00	18.5	14.5	200	400	200	-100	0.1	-0.1	0.4	0.0	150	60	0	50	2	C30	-45	
P34	15x30	452.50	415.00	20.0	15.2	500	600	100	0	0.2	0.0	0.5	-0.3	159	138	0	60	3	C30	-45	
P35	15x30	827.50	415.00	12.2	9.8	300	400	200	0	0.4	0.0	0.4	-0.3	150	60	0	55	2	C30	-40	
P36	15x30	1202.50	415.00	10.5	8.0	300	400	100	0	0.1	0.0	0.4	-0.3	150	60	0	55	2	C30	-40	
P37	15x30	1577.50	415.00	10.5	8.0	300	400	100	0	0.1	0.0	0.4	-0.3	150	60	0	55	2	C30	-40	
P38	15x30	1952.50	415.00	8.3	6.4	600	300	0	0	0.3	0.0	0.4	-0.4	150	60	0	55	2	C30	-40	
P39	15x30	2336.50	415.00	21.7	15.7	1500	0	300	-300	0.3	0.0	0.0	-1.0	159	138	0	60	3	C30	-45	
P40	15x30	2530.50	415.00	14.8	11.3	600	400	100	0	0.1	0.0	0.3	-0.4	150	60	0	55	2	C30	-40	
P41	15x30	2668.00	415.00	19.8	14.4	1400	0	300	-200	0.2	-0.2	0.0	-0.9	159	138	0	60	3	C30	-45	
P42	15x30	2805.50	415.00	14.8	11.3	600	400	100	0	0.1	0.0	0.3	-0.4	150	60	0	55	2	C30	-40	
P43	15x30	2990.50	415.00	19.8	14.4	1400	0	300	-200	0.1	-0.1	0.0	-0.9	159	138	0	60	3	C30	-45	
P44	15x30	3145.50	415.00	14.8	11.3	600	400	100	0	0.1	0.0	0.3	-0.4	150	60	0	55	2	C30	-40	
P45	15x30	3305.50	415.00	14.8	11.3	600	400	100	0	0.1	0.0	0.3	-0.4	150	60	0	55	2	C30	-40	
P46	15x30	-665.00	15.00	17.7	13.4	600	100	100	0	0.2	0.0	0.0	0.5	150	60	0	55	2	C30	-40	
P47	15x30	-297.50	15.00	15.1	12.0	600	300	100	0	0.1	0.0	0.0	0.5	150	60	0	55	2	C30	-40	
P48	15x30	-77.50	15.00	9.1	7.2	500	100	200	0	0.3	0.0	0.0	0.6	150	60	0	55	2	C30	-40	
P49	15x30	452.50	15.00	6.2	3.2	1300	-1100	100	-200	0.1	-0.2	0.4	-0.4	150	60	0	60	2	C30	-45	
P50	15x30	827.50	15.00	14.1	12.2	900	-1900	100	-100	0.3	0.0	0.8	-0.2	150	60	0	60	2	C30	-45	

Os esforços indicados nesta tabela são os valores máximos obtidos pela combinação de todas as combinações definidas para as fundações. Para análises complementares, deve-se consultar o relatório de esforços na fundação, que apresenta os valores calculados para cada combinação.

Localização no eixo X		Localização no eixo Y	
Coordenadas (cm)	Nome	Coordenadas (cm)	Nome
-672.50	P14, P17, P38	917.50	P1, P2, P3, P4, P5, P6, P7, P8, P11
-665.00	P1	910.00	P9+P10, P12, P13
-297.50	P2, P15, P39	745.00	P21
-77.50	P3, P16, P39, P40	745.00	P15, P17, P19
452.50	P4, P17, P41	745.00	P27
827.50	P5, P18, P39, P42	745.00	P28
1202.50	P6, P19	745.00	P14, P16, P18, P20, P22+P23, P24, P25, P28
1202.68	P43	478.50	P34
1577.50	P7, P20, P31, P44	474.00	P36
1952.50	P8, P21	470.00	P32+P33, P35
1952.68	P45	415.00	P37, P38, P39, P31
2336.50	P9+P10, P22+P23, P32+P33, P46+P47	85.00	P38, P40, P42, P44, P46+P47, P48, P49, P50
2530.50	P24	74.00	P39, P41, P43, P45
2668.00	P24, P48		
2805.50	P11, P25		
2990.50	P26, P35, P49		
3145.50	P12, P27		
3305.50	P13, P28, P36, P50		

Simbologia	Estacas	Quantidade
	C30	30.00
	89	89



OBSERVAÇÃO IMPORTANTE:
DEVIDO A AUSÊNCIA DE SONDAGEM DO TERRENO, ANTES DE INICIAR A ESCAVAÇÃO DAS ESTACAS, DEVERÁ SER ENSAIADA UMA ESTACA TESTE, ATÉ A PROFUNDIDADE MÁXIMA ESTIPULADA NO PROJETO, AFIM DE CONFIRMAR A SUA VIABILIDADE OU A NECESSIDADE DE SUA ALTERAÇÃO.

ESTADO DE GOIÁS
SECRETARIA DE ESTADO DA EDUCAÇÃO
SUPERINTENDÊNCIA DE INFRAESTRUTURA
GERÊNCIA DE PROJETOS E INFRAESTRUTURA

GERÊNCIA DE PROJETOS E INFRAESTRUTURA
APROVADO

TÉCNICO RESPONSÁVEL PELA APROVAÇÃO

BLOCO PADRÃO SEDUC